

ROTAKE®

Tools change the world.

**Ferramentas
Elétricas 2026**

ROTAKE®

Instalações

ROTAKE GROUP CO., LTD

VISÃO

Tornar-se uma empresa de ferramentas inovadoras de classe mundial.

MISSÃO

As ferramentas mudam o mundo.

VALOR

Inovação, Responsabilidade, Sinceridade, Altruísmo

INFORMAÇÃO DO GRUPO

Dedicada à investigação e desenvolvimento (I&D) de ferramentas profissionais sem fios, a ROTAKE é o maior fabricante mundial de chaves de impacto inteligentes e o principal fabricante da nova geração de ferramentas inteligentes sem fios.

Foca-se em chaves de impacto inteligentes para uso profissional, possui parceiros estratégicos e redes de vendas e assistência em 83 países, e destaca-se como uma marca reconhecida mundialmente com influência global.

A nova geração de chaves de impacto sem fios, roquetes, berbequins de impacto, rebarbadoras e martelos perfuradores é amplamente utilizada em áreas como a indústria automóvel, manutenção de equipamentos, oficinas, produção fabril, construção de estradas e pontes, construção civil, carpintarias, entre outras.

Fundada em 2010, a ROTAKE estabeleceu a sua operação global, sede de I&D e investiu 15 milhões de dólares para construir um centro de fabrico de 30.000 m².

A ROTAKE adere a uma estratégia de desenvolvimento baseada na inovação, produzindo produtos premium com tecnologia de ponta. Aqui, as equipas de I&D trabalham em laboratórios de classe mundial, juntamente com as equipas de vendas, para fornecer produtos de alto desempenho e serviços profissionais localizados para clientes em todo o mundo.

Seguindo a sua missão — As ferramentas mudam o mundo — a ROTAKE dedica-se a tornar-se uma empresa de ferramentas inovadoras de classe mundial.



HISTÓRIA DA MARCA

2010

Fundação de uma start-up de 50 m².

2011

Investimento e construção da primeira fábrica.

2012

Parceria com um grande retalhista americano de produtos de qualidade.

2013

Marca distinguida entre as **“Top Ten Influential Brands”** nas categorias de Ferramentas Automotivas e Ferramentas de Manutenção.

2014

Abertura da filial de Changsha.

2017

Cooperação de longo prazo com várias marcas internacionais reconhecidas

2019

Investimento de 15 milhões em nova fábrica — ROTAKE.

2020

Início do sistema de desenvolvimento baseado em “inovação + engenharia”

2022

Atribuição do título de “National High-tech Enterprise”.

2023

Estabelecimento de Changsha como sede do grupo e abertura de centros de operações internacionais.

2024

Desenvolvimento técnico inovador da nova geração de ferramentas inteligentes sem fios.



NOVA

Ferramentas Intel



GERAÇÃO

igentes a Bateria

ROTAKE expande a sua presença
para **83** países



CATÁLOGO

10-15

Baterias e Carregadores



Baterias 20V
Li-ION



Baterias 16V
Compactas e Potentes

18-29

Chaves de Impacto e Aparafusadoras de Impacto



Chaves de Impacto



Aparafusadoras Impacto

30-32

Berbequins com Percussão



Berbequim com
Percussão



33-36

Rebarbadoras Angulares e Retificadoras



Rebarbadora Angular



Retificadora Reta

37-39

Polidoras e Lixadoras



Polidora Variável



Lixadora Orbital
125mm

40-44

Serras



Serra Circular
185/190mm



Serra Tico-Tico
Multiferramenta

45-47

Outras Ferramentas

Soprador de
Ar quente



Aspirador de Mão
Soprador



48-51

Multi-Set e Acessórios

Multi-Sets
BAGs



BRUSHLESS MOTOR

Motor Brushless – Motor sem Escovas

- Motor eletronicamente comutado, de operação fiável e sem faíscas
- Estrutura compacta, elevada relação potência/peso
- Maior vida útil e eficiência energética
- Capaz de suportar utilização contínua em aplicações de carga pesada



IDC

Tecnologia de Moldagem Integrada sob Pressão

- Tecnologia pioneira no setor: estrutura de três componentes integrados
- Caixa altamente resistente, maior precisão e estabilidade
- Melhor desempenho, menor margem de erro, menor desgaste



RFC

Tecnologia de Controlo de Força Reativa

- Monitorização em tempo real da aceleração da máquina por giroscópio
- Quando o limite configurado é excedido, a máquina interrompe automaticamente
- Proteção ativa para o operador em situações de binário elevado

CSC

Controlo de Velocidade Constante

- Monitorização por sensor Hall para manter a velocidade do motor
- Evita quedas de rotação sob carga
- Garante arranque suave e operação estável

LED

Sistema de Iluminação LED sem Sombra

- Dois LEDs integrados
- Luz clara para ambientes escuros
- Iluminação frontal sem zonas de sombra
- Ativação automática ao pressionar o gatilho





Modo de Controlo Inteligente

- **Modo de paragem automática no aperto (Auto-stop):**
Quando o parafuso atinge o binário definido, a ferramenta reduz automaticamente a velocidade e para, de forma a evitar aperto excessivo.
- **Modo de redução de velocidade na remoção:**
Quando desaperta, a ferramenta controla a velocidade quando o parafuso está quase solto, aumentando a segurança e evitando a perda de componentes.



Arranque suave

O processo de partida vai de lento para rápido para evitar partidas repentinas. Partida em alta velocidade



Proteção contra arranque automático

Aceleração gradual de lenta para rápida para evitar arranques repentinos em alta velocidade



Proteção contra sobrecarga

Impede que a ferramenta ligue ao inserir a bateria com o interruptor ligado



Comutação contínua entre modos de velocidade variável



À prova de água (IPX5)



Perfuração



Aparafusamento



Perfuração com impacto



Rotação do cinzel plano



Martelagem



Furação com martelo



Lâmpada de iluminação LED



Sistema AVS de absorção de choques/vibrações



Sistema SDS plus de troca rápida



Travão eletrónico



Rotação para a frente e para trás (direita/esquerda)



Proteção contra sobrecarga de carregamento



Proteção contra descarga excessiva



Proteção contra sobrecorrente



Proteção contra curto-circuito



Proteção contra sobreaquecimento



Nova Geração de Baterias

20V

Quintuple Protection



Proteção contra
Sobrecarga



Proteção contra
Sobre-descarga



Proteção contra
Sobretensão



Proteção contra
Curto-circuito



Proteção Térmica
da Bateria



Alta Potência de Multiplicação e Desempenho Elevado

Capacidade estável, maior durabilidade e elevado fluxo energético.

A principal marca mundial de células de bateria de íons de lítio ternárias de alta taxa é selecionada para garantir uma forte potência de saída em produtos de alto desempenho.

O design de alta densidade energética suporta o funcionamento contínuo e prolongado das ferramentas elétricas, reduz a necessidade de carregamentos frequentes e melhora a eficiência do trabalho.



Longa Duração, Resistente

Compatível com as chaves de impacto inteligentes da série T, a vida útil medida da bateria em condições de aplicação severas é de 500 ciclos, mantendo 80% da capacidade inicial.



Alta Segurança, Dupla Proteção de Carga e Descarga

O sistema BMS com proteção dupla de carga e descarga monitoriza com precisão o estado da bateria. Fornece indicação da carga restante, proteção contra sobrecarga, descarga excessiva e sobretemperatura, cortando o circuito em condições anormais para garantir uma operação segura e estável da bateria, prolongar a sua vida útil e assegurar cargas e descargas seguras. Os produtos têm certificações internacionais de segurança rigorosas, tais como CE, PES, KC, UL, entre outras.



Alto Desempenho, Resistência a Baixas Temperaturas

Mesmo em ambiente de baixa temperatura de -20 °C, continua a fornecer uma saída fiável e potente.



Estrutura fiável

Design leve e compacto. A parte inferior da carcaça é revestida a bor-racha, garantindo máximo conforto para o operador e maior resistência ao deslizamento.

Aprovado no teste de queda de 2 metros, sendo resistente a quedas e a impactos.



Baterias 20V Li-ION



2.0Ah

| | |
|-------------|--|
| Ref. | |
| 20B2 | |
| 121x79x51mm | |
| 0.4Kg | |

Preço: **75€**



4.0Ah

| | |
|-------------|--|
| Ref. | |
| 20B4 | |
| 121x79x70mm | |
| 0.67Kg | |

Preço: **105€**



5.0Ah

| | |
|-------------|--|
| Ref. | |
| 20B5 | |
| 121x79x70mm | |
| 0.7Kg | |

Preço: **135€**



6.0Ah

| | |
|-------------|--|
| Ref. | |
| 20B6 | |
| 121x79x89mm | |
| 0.97Kg | |

Preço: **150€**



8.0Ah

| | |
|-------------|--|
| Ref. | |
| 20B8 | |
| 136x84x80mm | |
| 0.98Kg | |

Preço: **220€**

Carregadores 20V



18C4

Carregadores / Tempo de Carga

| Baterias | 18C4 | 18C4D |
|----------|------------|-------------|
| 20B2 | 36 min | 36 min |
| 20B4 | 72 min | 72 min |
| 20B5 | 92 min | 92 min |
| 20B6 | 110 min | 110 min |
| 20B8 | 144 min | 144 min |
| Preço: | 52€ | 110€ |



18C4D

Nova Geração de Bateria



16V

Compacta e Poderosa!

Uma bateria para diversas soluções!



T11
750Nm



S11
180Nm



D11
60Nm



D11H
60Nm



R1S
95Nm



R1
95Nm

Baterias 16V

Compactas e Potentes

**2.0Ah**

Preço:

Ref.

16B2

51x51x84mm

0.24Kg

50€**Carregador**

Preço:

Ref.

16C2

131x80x52mm

0.24Kg

29€

Multi-Set *Baterias 20V*



Ref.

MS-K20B2

Preço:

2 unid. Baterias
20B2 - 2.0Ah

1unid. Carregador
18C4

175€



Ref.

MS-K20B4

Preço:

2 unid. Baterias
20B4 - 4.0Ah

1unid. Carregador
18C4

230€



Ref.

MS-K20B5

Preço:

2 unid. Baterias
20B5 - 5.0Ah

1unid. Carregador
18C4

280€



Ref.

MS-K20B6

Preço:

2 unid. Baterias
20B6 - 6.0Ah

1unid. Carregador
18C4

299€



Ref.

MS-K20B8

Preço:

2 unid. Baterias
20B8 - 8.0Ah

1unid. Carregador
18C4D

490€

Multi-Set Baterias 16V



Ref.

MS-K16B2.52

Preço:

2 unid. Baterias

16B2 - 2.0Ah

1 unid. Carregador

16C2

110€



Ref.

MS-K16B2.53

Preço:

3 unid. Baterias

16B2 - 2.0Ah

1 unid. Carregador

16C2

156€



Ref.

MS-K16B2.54

Preço:

4 unid. Baterias

16B2 - 2.0Ah

1 unid. Carregador

16C2

199€

20V Smart

Plataforma de Bateria

T1
780Nm



T2
1180Nm



T3
1880Nm



T4
1980Nm



T5
2400Nm



T6
2500Nm



8901



8902



8903



8406



8407



8701



8703



8704



8705



8702



8517



8516



8518



8519



T9
4000Nm



T9S
4000Nm



S1
260Nm



D1
70Nm



D1H
70Nm



D2H
120Nm



H1
2.0J



G1-115
115mm



G1-125
125mm



8302



8303



8311



8312



8321



8331



8514



8515



8511



8513



8520



8521



ROTAKE®

Chaves de Impacto



T11
750Nm



T1
780Nm



T2
1180Nm



T3
1880Nm



T4
1918Nm



T5
2400Nm



T6
2500Nm



T9S
4000Nm



T9
4000Nm

**MAIS INTELIGENTE, MAIS ROBUSTA,
MAIS RESISTENTE.**

T-SERIES

CHAVE DE IMPACTO INTELIGENTES



Luzes LED frontais sem sombra



3 Modos de Velocidade



Proteção em borracha TPE

Proteção extra para quedas



Smart Control



Sistema de Arrefecimento CFD

Para dissipação térmica eficiente

Punho com absorção de impactos em TPE antiderrapante



Vários pontos de Fixação para segurança extra



Maior durabilidade da bateria

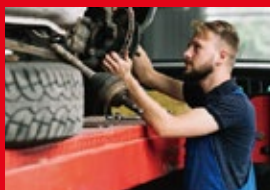


Controlo inteligente com múltiplos modos



Elevada qualidade e estabilidade de desempenho

Aplicações



Reparação automóvel e Indústria



Construção Civil



Manutenção de energia eólica/nuclear



Construção de estradas e pontes

Built to Perform.

T1

Chave de Impacto Compacta 1/2"



**Design Compacto.
Grande força
"HERCULES"**

Apesar de pequena, possui uma força explosiva impressionante. Consegue trabalhar facilmente em espaços estreitos e aplicar força com precisão. Cada rotação é um desafio corajoso às limitações tradicionais. É uma solução ágil nos andaimes, uma força discreta na indústria de reparação mecânica, uma estrela de eficiência nas oficinas automotivas e um assistente competente na linha de produção fabril.



T2

Chave de Impacto 1/2"



**Ideal para
serviços de pneus
"THE BEST"**

É um produto de destaque em oficinas de reparação automóvel e indústria, indispensável para qualquer profissional de pneus, e uma escolha fiável para reforço de estruturas metálicas e manutenção de equipamento pesado. O seu binário médio, controlado com precisão, garante uma operação rápida e segura, tornando cada utilização suave e precisa.



T3

Chave de Impacto 1/2" Alto Binário



**Desempenho
Excecional
"KING"**

A T3 não é apenas o auge da potência, é também sinónimo de eficiência. Quer se trate de parafusos de grandes dimensões na área da reparação automóvel, quer de componentes pesados de maquinaria de construção e indústria, a T3 consegue superar qualquer resistência com a sua força trovejante. O seu desempenho excecional e a sua estabilidade fazem dela uma assistente fiável para os profissionais. Escolher a T3 é optar pelo melhor binário de potência e eficiência.



| | Quadra | Velocidade Sem carga (RPM) | Impacto por minuto (IPM) | Torque máximo de desaperto (Nm) | Quebra de Porca Torque (Nm) | Peso sem bateria (kg) | C x L x A Sem bateria (mm) |
|-----------|--------|----------------------------|--------------------------|---------------------------------|-----------------------------|-----------------------|----------------------------|
| T1 | 1/2" | 2700/2200/1700 | 3700/3000/2300 | 580 | 780 | 1.20 | 133x76x211 |
| T2 | 1/2" | 2500/2000/1500 | 2700/2200/1600 | 900 | 1180 | 1.85 | 170x76x228 |
| T3 | 1/2" | 1800/1500/1000 | 2300/1800/1400 | 1200 | 1880 | 2.90 | 206x85x231 |

T1

Chave de Impacto Compacta 1/2"

Aplicações

Andaimes, Reparação mecânica, Oficina automóvel, Indústria etc.



- Controlo inteligente, paragem automática (auto-stop)
- 3 modos de velocidade + modo inteligente
- Motor sem escovas (brushless), maior potência
- Células de bateria topo de gama, maior duração da bateria
- Iluminação LED sem sombras, sem receio de obstruções

| REF. | T1-0 | T1-40D |
|------------------------------------|----------------|----------------|
| Bateria | — | 4.0Ah×2 |
| Carregador | — | 4A×1 |
| Quadra | 1/2" | 1/2" |
| Tensão Nominal | 20 | 20 |
| Velocidade sem Carga (RPM) | 2700/2200/1700 | 2700/2200/1700 |
| Impactos por Minuto (IPM) | 3700/3000/2300 | 3700/3000/2300 |
| Binário Máx. Aperto (Nm) | 580 | 580 |
| Binário Máx. Desaperto (Nm) | 780 | 780 |
| Peso (Kg) | 1.20 | 4.39 |
| Dimensões: C×L×A (mm) | 133×76×211 | 390×301×105 |
| Preço | 150€ | 300€ |

Design Compacto, "HERCULES"

T1-0



T1-40D



T2

Chave de Impacto 1/2"

Aplicações

Reparação automóvel, Aço estrutural/Indústria, Montagem de máquinas, Oficinas de pneus etc.



- Controlo inteligente, paragem automática (auto-stop)
- 3 modos de velocidade + modo inteligente
- Motor sem escovas (brushless), maior potência
- Células de bateria topo de gama, maior duração da bateria
- Iluminação LED sem sombras, sem receio de obstruções

| REF. | T2-0 | T2-40D |
|------------------------------------|--------------------|--------------------|
| Bateria | — | 4.0Ah × 2 |
| Carregador | — | 4A × 1 |
| Quadra | 1/2" | 1/2" |
| Tensão Nominal | 20 | 20 |
| Velocidade sem Carga (RPM) | 2500 / 2000 / 1500 | 2500 / 2000 / 1500 |
| Impactos por Minuto (IPM) | 2700 / 2200 / 1600 | 2700 / 2200 / 1600 |
| Binário Máx. Aperto (Nm) | 900 | 900 |
| Binário Máx. Desaperto (Nm) | 1180 | 1180 |
| Peso (Kg) | 1.85 | 5 |
| Dimensões: C×L×A (mm) | 170×76×228 | 390×301×105 |
| Preço | 300€ | 450€ |

Serviço Pneus, "THE BEST"

T2-0



T2-40D



T3

Chave de Impacto Alto Binário 1/2"

Aplicações

Reparação automóvel, Construção/Indústria, Montagem de máquinas, Eletricidade, etc.



- Controlo inteligente, paragem automática (auto-stop)
- 3 modos de velocidade + modo inteligente
- Motor sem escovas (brushless), maior potência
- Células de bateria topo de gama, maior duração da bateria
- Iluminação LED sem sombras, sem receio de obstruções

| REF. | T3-0 | T3-40D |
|------------------------------------|--------------------|--------------------|
| Bateria | — | 4.0Ah × 2 |
| Carregador | — | 4Ah × 1 |
| Quadra | 1/2" | 1/2" |
| Tensão Nominal | 20 | 20 |
| Velocidade sem Carga (RPM) | 1800 / 1500 / 1000 | 1800 / 1500 / 1000 |
| Impactos por Minuto (IPM) | 2300 / 1800 / 1400 | 2300 / 1800 / 1400 |
| Binário Máx. Aperto (Nm) | 1200 | 1200 |
| Binário Máx. Desaperto (Nm) | 1880 | 1880 |
| Peso (Kg) | 2.90 | 6.24 |
| Dimensões: C×L×A (mm) | 206×85×231 | 410×321×115 |
| Preço | 365€ | 620€ |

Alto Binário, "KING"

T3-0



T3-40D



T4

Chave de Impacto 3/4"

Aplicações

Reparação automóvel, Construção/Indústria, Montagem de máquinas, Eletricidade, etc.



- Controlo inteligente, paragem automática (auto-stop)
- 3 modos de velocidade + modo inteligente
- Motor sem escovas (brushless), maior potência
- Células de bateria topo de gama, maior duração da bateria
- Iluminação LED sem sombras, sem receio de obstruções

| REF. | T4-0 | T4-60D |
|------------------------------------|--------------------|--------------------|
| Bateria | — | 6.0Ah × 2 |
| Carregador | — | 4Ah × 1 |
| Quadra | 3/4" | 3/4" |
| Tensão Nominal | 20 | 20 |
| Velocidade sem Carga (RPM) | 1800 / 1500 / 1000 | 1800 / 1500 / 1000 |
| Impactos por Minuto (IPM) | 2300 / 1800 / 1400 | 2300 / 1800 / 1400 |
| Binário Máx. Aperto (Nm) | 1300 | 1300 |
| Binário Máx. Desaperto (Nm) | 1980 | 1980 |
| Peso (Kg) | 2.95 | 6.85 |
| Dimensões: C×L×A (mm) | 213 × 85 × 231 | 410×321×115 |
| Preço | 370€ | 650€ |

T4-0



T4-60D



T5

Chave de Impacto 3/4"

Aplicações

Camiões ligeiros, Indústria/Estruturas metálicas pesadas, Linhas ferroviárias, Construção, etc.



- Controlo inteligente, paragem automática (auto-stop)
- 3 modos de velocidade + modo inteligente
- Motor sem escovas (brushless), maior potência
- Células de bateria topo de gama, maior duração da bateria
- Iluminação LED sem sombras, sem receio de obstruções

| REF. | T5-0 | T5-80D |
|------------------------------------|--------------------|--------------------|
| Bateria | — | 8.0Ah × 2 |
| Carregador | — | 4A × 1 |
| Quadra | 3/4" | 3/4" |
| Tensão Nominal | 20 | 20 |
| Velocidade sem Carga (RPM) | 1900 / 1500 / 1100 | 1900 / 1500 / 1100 |
| Impactos por Minuto (IPM) | 2400 / 1900 / 1400 | 2400 / 1900 / 1400 |
| Binário Máx. Aperto (Nm) | 2100 | 2100 |
| Binário Máx. Desaperto (Nm) | 2400 | 2400 |
| Peso (Kg) | 3.45 | 7.65 |
| Dimensões: C×L×A (mm) | 215×92×235 | 410×321×115 |
| Preço | 450€ | 750€ |

T5-0



T5-80D



T6

Chave de Impacto 1"

Aplicações

Camiões ligeiros, Indústria/Estruturas metálicas pesadas, Linhas ferroviárias, Construção, etc.



- Controlo inteligente, paragem automática (auto-stop)
- 3 modos de velocidade + modo inteligente
- Motor sem escovas (brushless), maior potência
- Células de bateria topo de gama, maior duração da bateria
- Iluminação LED sem sombras, sem receio de obstruções

| REF. | T6-0 | T6-80D |
|------------------------------------|--------------------|--------------------|
| Bateria | — | 8.0Ah × 2 |
| Carregador | — | 4A × 1 |
| Quadra | 1" | 1" |
| Tensão Nominal | 20 | 20 |
| Velocidade sem Carga (RPM) | 1900 / 1500 / 1100 | 1900 / 1500 / 1100 |
| Impactos por Minuto (IPM) | 2400 / 1900 / 1400 | 2400 / 1900 / 1400 |
| Binário Máx. Aperto (Nm) | 2200 | 2200 |
| Binário Máx. Desaperto (Nm) | 2500 | 2500 |
| Peso (Kg) | 3.60 | 7.65 |
| Dimensões: C×L×A (mm) | 225×92×235 | 410×321×115 |
| Preço | 490€ | 890€ |

T6-0



T6-80D





9.7Kg *Peso*

4000 N.m

2 velocidades ajustáveis com controlo inteligente

Modo de paragem automática ao apertar: Desvio de binário de $\leq \pm 10\%$, prevenindo danos por sobrecarga.

Modo de redução de velocidade ao desapertar: Reduz automaticamente a velocidade em 50% para uma remoção de parafusos mais segura.



Operação fácil com controlo inteligente

Um botão para aperto e desaperto.

2 baterias com absorção de choque

Proporcionam maior duração
Reduzem o tempo de trabalho e aumentam a eficiência.



Caixa à prova de água IPX5

Sem receio de intrusão de água.

Caixa resistente à corrosão

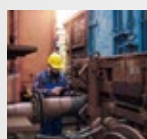
Resistente a óleo, diesel e outros.

Eixo longo de 150mm

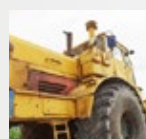
Reduz o raio de operação em espaços estreitos em 35%.

Para aplicações Industriais pesadas

Força sem fios, utilização flexível.



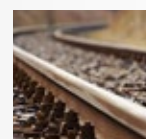
Equipamentos manutenção Industrial



Máquinas de construção



Máquinas pesadas



Linhas ferroviárias

“Potência extrema para trabalhos extremos.”



T9

Chave de Impacto Longa 1"

Aplicações

Energia eólica, Transportes pesados, Mineração, Plataformas Industriais, Construção pesada, Camiões, Máquinas Industriais, Pontes, etc



- A chave de impacto sem fios mais potente, com binário máximo de desaperto até 4000 Nm
- Eficiente e económica em energia, motor DC sem escovas (brushless)
- Eixo longo de alta qualidade para utilização mais exigente
- Grande autonomia, baterias duplas fornecem potência estável
- Rolamentos de alta qualidade para maior durabilidade
- 2 modos velocidades + paragem automática inteligente, operação mais eficiente
- Design de punho duplo para maior conforto de utilização

| REF. | T9-0 | T9-80D |
|------------------------------------|--------------------|--------------------|
| Bateria | — | 8.0Ah × 2 |
| Carregador | — | 4A 4x4 |
| Quadra | 1" | 1" |
| Tensão Nominal | 40 | 40 |
| Tipo de Motor | Brushless | Brushless |
| Velocidade sem Carga (RPM) | 1100 / 700 | 1100 / 700 |
| Impactos por Minuto (IPM) | 1600 / 1300 / 1000 | 1600 / 1300 / 1000 |
| Binário Máx. Aperto (Nm) | 3200 | 3200 |
| Binário Máx. Desaperto (Nm) | 4000 | 4000 |
| Peso (Kg) | 9.70 | 16.50 |
| Dimensões: CxLxA (mm) | 650x138x158 | 720x409x152 |
| Preço | 1050€ | 1450€ |

T9-0



T9-80D



T9S

Chave de Impacto Curta 1"

Aplicações

Energia eólica, Transportes pesados, Mineração, Plataformas Industriais, Construção pesada, Camiões, Máquinas Industriais, Pontes, etc



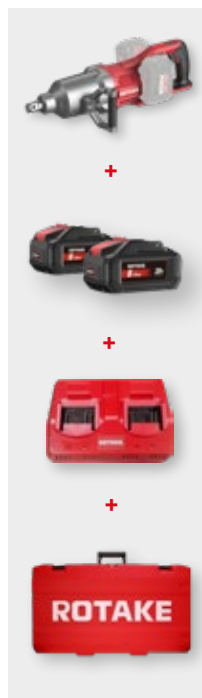
- A chave de impacto sem fios mais potente, com binário máximo de desaperto até 4000 Nm
- Eficiente e económica em energia, motor DC sem escovas (brushless)
- Grande autonomia, baterias duplas fornecem potência estável
- Rolamentos de alta qualidade para maior durabilidade
- 2 modos velocidades + paragem automática inteligente, operação mais eficiente
- Design de punho duplo para maior conforto de utilização

| REF. | T9S-0 | T9S-80D |
|------------------------------------|--------------------|--------------------|
| Bateria | — | 8.0Ah × 2 |
| Carregador | — | 4A 4x4 |
| Quadra | 1" | 1" |
| Tensão Nominal | 40 | 40 |
| Tipo de Motor | Brushless | Brushless |
| Velocidade sem Carga (RPM) | 1100 / 700 | 1100 / 700 |
| Impactos por Minuto (IPM) | 1600 / 1300 / 1000 | 1600 / 1300 / 1000 |
| Binário Máx. Aperto (Nm) | 3200 | 3200 |
| Binário Máx. Desaperto (Nm) | 4000 | 4000 |
| Peso (Kg) | 9.70 | 16.10 |
| Dimensões: CxLxA (mm) | 540x138x158 | 720x409x152 |
| Preço | 1050€ | 1450€ |

T9S-0



T9S-80D



ROTAKE®

Aparafusadoras Impacto

- Aparafusadora compacta e profissional
- Multiestágios com deteção inteligente de paragem automática

S1
260Nm



S11
180Nm



“A precisão que faltava para o teu trabalho diário.”



Aparafusadora de Impacto 1/4"

Binário ultrapotente

260 Nm

Alta velocidade

3900 RPM

Alta frequência de impactos

4900 IPM

3+1 Controlo de velocidade

Controlo inteligente
Paragem automática no aperto

| | Baixa Velocidade | Velocidade Média | Alta Velocidade |
|-----------------------------|--|--|--|
| Velocidade sem Carga (RPM) | 0-1700 | 0-3100 | 0-3900 |
| Frequência de impacto (IPM) | 0-2200 | 0-3800 | 0-4900 |
| Aplicações: | Montagem de mobiliário / instalação de janelas | Trabalhos em madeira / reparação automóvel | Chapas de aço / equipamentos industriais |

113 mm
Corpo máquina ultra compacto

Um botão para aperto e desaperto.

Fluxo de arrefecimento CFD

Garante operação suave durante uso contínuo

Sistema de Proteção de Segurança BMS

Protege contra sobre-corrente, sobreaquecimento, subtensão, sobretensão, sobrecarga e descarga excessiva



Interruptor de controlo de velocidade variável

0-3900rpm com
controlo de precisão ao milímetro



2 LEDs para iluminação sem sombras

Iluminação de grande alcance, clara e precisa



S11

Aparafusadora Impacto de 1/4"

Aplicações

Eletricistas, Técnicos de instalação, Reparação ligeira, Trabalhos domésticos e profissionais, carpintarias etc.



- Aparafusadora compacta e potente, profissional
- Controlo de 3 velocidades, equipada com paragem automática inteligente
- Binário máximo de aperto: 180 Nm
- Motor potente, maior durabilidade

| REF. | S11-0 | S11-20D/16 |
|----------------------------|--------------------|--------------------|
| Bateria | — | 2.0Ah × 2 |
| Carregador | — | 2.0Ah × 1 |
| Tamanho do Mandril (pol.) | 1/4" HEX | 1/4" HEX |
| Tensão Nominal (V) | 16 | 16 |
| Tipo de Motor | Brushless | Brushless |
| Velocidade sem Carga (RPM) | 3900 / 3200 / 2100 | 3900 / 3200 / 2100 |
| Impacto por Minuto (IPM) | 4400 / 3600 / 2400 | 4400 / 3600 / 2400 |
| Torque Máximo (Nm) | 180 | 180 |
| Peso Líquido (kg) | 0,75 | 2,82 |
| Dimensões: C×L×A (mm) | 125×55×202 | 360×315×105 |
| Preço | 140€ | 240€ |

S11-0



S11-20D/16



S1

Aparafusadora de Impacto 1/4"

Aplicações

Montagem de estruturas metálicas, Refrigeração / climatização, Montagem Industrial, Manutenção automóvel ligeira, carpintarias etc.



- Corpo compacto de 113 mm, fácil de operar em espaços reduzidos
- Controlo de 3 velocidades, equipada com paragem automática inteligente
- Binário máximo de aperto: 260 Nm
- Punho com design ergonómico

| REF. | S1-0 | S1-40D |
|----------------------------|--------------------|--------------------|
| Bateria | — | 4.0Ah × 2 |
| Carregador | — | 4Ah × 1 |
| Tamanho do Mandril (pol.) | 1/4" HEX | 1/4" HEX |
| Tensão Nominal (V) | 20 | 20 |
| Tipo de Motor | Brushless | Brushless |
| Velocidade sem Carga (RPM) | 3900 / 3100 / 1700 | 3900 / 3100 / 1700 |
| Impacto por Minuto (IPM) | 4900 / 3800 / 2200 | 4900 / 3800 / 2200 |
| Torque Máximo (Nm) | 260 | 260 |
| Peso Líquido (kg) | 1,05 | 4,34 |
| Dimensões: C×L×A (mm) | 113×76×207 | 390×301×105 |
| Preço | 180€ | 390€ |

S1-0



S1-40D





Berbequins com percussão

- A nova geração de motores sem escovas “brushless” da Rotake proporciona maior durabilidade do motor e mais potência.
- O novo design da caixa de velocidades oferece mais potência num tamanho mais compacto, e a eficiência de perfuração é 30% superior à geração anterior.
- A bucha metálica de alta qualidade, totalmente oxidado a negro melhora a resistência à corrosão em ambientes severos.

D1H
70Nm



D2H
120Nm



D1H

Berbequim com Percussão.

Operação contínua e eficiente em múltiplas condições de trabalho

Construção Industrial durável

Eficiência de transferência de calor aumentada em 50%.



50%

13mm Bucha metálica

Aperto rápido / Erro de concentricidade mínimo



LED com atraso no desligamento

Permite manter a iluminação por 10 segundos após desligar a ferramenta).

Ajuste de perfuração de dupla velocidade

| | Baixa Velocidade | Alta Velocidade |
|----------------------------|--------------------|-----------------|
| Velocidade sem Carga (RPM) | 0-550RPM | 0-1700RPM |
| Material | Madeira / Cerâmica | Betão / Metal |
| Diâmetro perfuração máxima | Ø40mm | Ø13mm |



158mm Corpo Compacto

Interruptor de velocidade variável

Resposta ao nível de milissegundos
Ajuste de velocidade contínuo (0-1700 RPM).

Punho integral em borracha TPE

Distribuição de pressão. Operação sem fadiga durante mais de 2 horas.

Motor brushless sensorizado com controlo de velocidade constante

Queda de velocidade com carga elevada de <5% - operação contínua e eficiente Flutuação de velocidade $\leq +2\%$, binário estável em múltiplas condições de trabalho



Comutação instantânea de modo, 20 definições de binário para aparafusamento

Transição com um clique entre os modos perfuração/ percussão/aparafusamento



D1H

Berbequim com Percussão

Aplicações Aparafusamento, perfuração em aço, madeira e cerâmica, etc.

CSC **BRUSHLESS MOTOR**

- Força potente, impactos fortes, uma máquina para múltiplas aplicações
- Bucha metálica de nível Industrial, utilização prolongada sem queda da broca
- Duas velocidades (alta e baixa), fácil de adaptar a múltiplos cenários
- 20+2 definições de binário, perfuração com impacto facilitada
- Interruptor de velocidade variável, avanço e recuo comutáveis facilmente com um botão

| REF. | D1H-0 | D1H-20D |
|------------------------------|--------------|--------------|
| Bateria | — | 2.0Ah × 2 |
| Carregador | — | 4Ah × 1 |
| Bucha (mm) | 13 | 13 |
| Tensão Nominal (V) | 20 | 20 |
| Tipo de Motor | Brushless | Brushless |
| Velocidade sem Carga (RPM) | 550 / 1700 | 550 / 1700 |
| Binário Máximo (Nm) | 70 | 70 |
| Perfuração Max. - Madeira | Ø40mm | Ø40mm |
| Perfuração Max. - Aço | Ø13mm | Ø13mm |
| Perfuração Max. - Betão | Ø13mm | Ø13mm |
| Impactos por Minuto (IPM) | 8250 / 25500 | 8250 / 25500 |
| Peso Líquido da Máquina (Kg) | 1,15 | 3,86 |
| Dimensões: C×L×A (mm) | 158×76×206 | 390×301×105 |
| Preço | 145€ | 275€ |

D1H-0



D1H-20D



D2H

Berbequim com Percussão

Aplicações Aparafusamento, perfuração em aço, madeira e cerâmica. Montagem e desmontagem de mobiliário, etc.

RFC CSC **BRUSHLESS MOTOR**

- Força potente, impactos fortes, perfeita para perfuração de paredes
- Bucha metálica de nível Industrial, utilização prolongada sem queda da broca
- Duas velocidades (alta e baixa), fácil de adaptar a múltiplos cenários
- 20+2 definições de binário, perfuração com impacto facilitada
- Interruptor de velocidade variável, avanço e recuo comutáveis facilmente com um botão

| REF. | D2H-0 | D2H-40D |
|------------------------------|--------------|--------------|
| Bateria | — | 4.0Ah × 2 |
| Carregador | — | 4Ah × 1 |
| Bucha (mm) | 13 | 13 |
| Tensão Nominal (V) | 20 | 20 |
| Tipo de Motor | Brushless | Brushless |
| Velocidade sem Carga (RPM) | 500 / 2200 | 500 / 2200 |
| Binário Máximo (Nm) | 120 | 120 |
| Perfuração Max. - Madeira | Ø40mm | Ø40mm |
| Perfuração Max. - Aço | Ø13mm | Ø13mm |
| Perfuração Max. - Betão | Ø13mm | Ø13mm |
| Impactos por Minuto (IPM) | 9500 / 40000 | 9500 / 40000 |
| Peso Líquido da Máquina (Kg) | 1,40 | 4,80 |
| Dimensões: C×L×A (mm) | 184×76×208 | 440×330×105 |
| Preço | 260€ | 470€ |

D2H-0



D2H-40D



Rebarbadoras Angulares Industriais com travão

- Adequada para corte, de metal, cerâmica, construção, Indústria, manutenção automóvel, entre outros, com múltiplos cenários de aplicação
- Punho lateral resistente a impactos para reduzir vibrações
- Com proteção contra recuo, proteção contra reinício e sistema de proteção contra sobrecarga
- Travão eletrónico para paragem rápida
- Potência máxima de saída: 800 W, comparável a ferramentas AC

G1-125
125mm



G1-115
115mm



G1-115

Rebarbadora Angular

Corte e desbaste potentes
Alta velocidade e operação suave

Dupla proteção

Interruptor de proteção +
Sistema de reinício seguro

Tampa resistente a altas temperaturas

Confortável de pressionar sem queimar as mãos

Punho fino de 135 mm

Aumento de **40%** na superfície de contacto da pega

Máquina com apenas **1,69 kg**, com design ultraleve

50% menos fadiga durante operações em altura em comparação com modelos tradicionais

Motor Industrial de **800W**

Maior eficiência e corte contínuo

Travão eletrónico

Paragem completa em até **1,5s** após desligar a máquina

**“Mais potentes,
mais seguras, mais
versáteis.”**



Arranque Suave

O disco inicia a rotação lentamente e atinge progressivamente a velocidade máxima, evitando deslizamentos devido ao arranque súbito



Proteção contra arranque automático

Quando o interruptor está ligado, a máquina não arranca ao inserir a bateria, sendo necessário ligá-la novamente para utilização normal

RFC

Proteção Anti Recuo

Quando o disco de corte fica preso, impede eficazmente o recuo da máquina



Proteção contra sobrecarga

Quando a operação excede o limite de segurança, a máquina para automaticamente

G1-115

Rebarbadora Angular 115mm

Aplicações

Construção, Serralharia, instalação de equipamentos, Indústria geral, manutenção automóvel, etc.



- Estrutura de alta resistência, ultrafina, resistente ao calor e a altas temperaturas
- Punho auxiliar para operação estável
- Longa duração da bateria, alta eficiência
- Potência máxima de saída 800 W, eficiente e potente
- Arranque suave para evitar ferimentos nas mãos
- Punho fino de 135 mm, centro de equilíbrio que não cansa as mãos

| REF. | G1-115-0 | G1-115-40D |
|---|-------------|-------------|
| Bateria | - | 4.0Ah x 2 |
| Carregador | - | 4Ah x 1 |
| Tamanho do Fuso (mm) | M14 | M14 |
| Diâmetro de Retificação/ Corte (Ømm) | 115 | 115 |
| Tensão Nominal (V) | 20 | 20 |
| Tipo de Motor | Brushless | Brushless |
| Velocidade sem Carga (rpm) | 9500 | 9500 |
| Profundidade Máx. de Corte (mm) | 28 | 28 |
| Peso Líquido da Ferramenta (Kg) | 1.69 | 5.28 |
| Dimensões: CxLxA (mm) | 296x130x125 | 440x330x105 |
| Preço | 160€ | 360€ |

G1-115-0



G1-115-40D



G1-125

Rebarbadora Angular 125mm

Aplicações

Construção, Serralharia, instalação de equipamentos, Indústria geral, manutenção automóvel, etc.



- Estrutura de alta resistência, ultrafina, resistente ao calor e a altas temperaturas
- Punho auxiliar para operação estável
- Longa duração da bateria, alta eficiência
- Potência máxima de saída 800 W, eficiente e potente
- Arranque suave para evitar ferimentos nas mãos
- Punho fino de 135 mm, centro de equilíbrio que não cansa as mãos

| REF. | G1-125-0 | G1-125-40D |
|---|-------------|-------------|
| Bateria | - | 4.0Ah x 2 |
| Carregador | - | 4Ah x 1 |
| Tamanho do Fuso (mm) | M14 | M14 |
| Diâmetro de Retificação/ Corte (Ømm) | 125 | 125 |
| Tensão Nominal (V) | 20 | 20 |
| Tipo de Motor | Brushless | Brushless |
| Velocidade sem Carga (rpm) | 9500 | 9500 |
| Profundidade Máx. de Corte (mm) | 33 | 33 |
| Peso Líquido da Ferramenta (Kg) | 1.70 | 5.38 |
| Dimensões: CxLxA (mm) | 296x138x126 | 440x330x105 |
| Preço | 165€ | 370€ |

G1-125-0



G1-125-40D



8406

Retificadora Reta

Aplicações

Serralharia, Metalomecânica, Metalurgia, Industrial geral, Manutenção Automóvel, etc.



- Motor sem escovas (brushless), controlador com múltiplas proteções garantindo operações mais estáveis.
- Construção resistente ao pó, para maior durabilidade
- Ultrassilenciosa, baixa vibração.
- Controlo constante de 4 velocidades para uma operação mais eficiente
- Corpo compacto, design ergonómico.

| REF. | 8406-0 | 8406-40D |
|-----------------------------|--------------|--------------|
| Bateria | - | 4.0Ah x 2 |
| Carregador | - | 4Ah x 1 |
| Tensão Nominal (V) | 20 | 20 |
| Velocidade (RPM) | 8000 - 27000 | 8000 - 27000 |
| Tipo de Motor | Brushless | Brushless |
| Velocidades | 4 | 4 |
| Diâmetro Máx. do Disco (mm) | 55 | 55 |
| Tamanho Máx. da Pinça (mm) | 8 | 8 |
| Peso Líquido (Kg) | 1.45 | 3.30 |
| Dimensões: CxLxA (mm) | 398x73x90 | 420x228x85 |
| Preço | 160€ | 380€ |

8406-0



8406-40D



Polidoras

- Função de velocidade constante com rotação estável
- Sistema de arranque suave garante um processo de polimento uniforme
- Funcionamento seguro garantido, eixo e interruptor podem ser bloqueados com um clique

8705
180mm



8702
125mm



Velocidade constante, estabilidade, garantia de um acabamento perfeito!

Motor sem escovas

Design sem escovas, maior durabilidade e sem necessidade de manutenção

4/6 - Velocidades

Adaptável a diferentes condições de trabalho

Punho macio ergonómico

Agarre confortável com amortecedor de impactos

Interruptor com bloqueio

Evita contactos acidentais e garante uma operação segura



Função de velocidade constante

Projetada para alta eficiência de trabalho



Sistema de arranque suave

Proteção eficaz da segurança do operador



Função de bloqueio do eixo

Evita rotações acidentais

8705

Polidora variável 180mm

Aplicações

Estética automóvel, Marcenarias, Marmoristas, Metalomecânica, construção civil, Estaleiros Navais etc



- Interruptor de segurança que previne ativação acidental
- Punho ergonômico emborrachado com absorção de vibração
- Controle de 5 velocidades para polimento versátil
- Punho em "D" para maior estabilidade
- Proteção contra pó incluída

| REF. | 8705-0 | 8705-40D |
|----------------------------|-------------|-------------|
| Bateria | - | 4.0Ah x 2 |
| Carregador | - | 4Ah x 1 |
| Diâmetro do Disco (mm) | 180 | 180 |
| Rosca do Veio | M14 | M14 |
| Tensão Nominal (V) | 20 | 20 |
| Tipo de Motor | Brushless | Brushless |
| Velocidade sem Carga (RPM) | 800-2800 | 800-2800 |
| Modos de Velocidade | 5 | 5 |
| Peso Líquido (kg) | 1,80 | 4,75 |
| Dimensões: CxLxA (mm) | 420x100x75 | 465x210x120 |
| Preço | 180€ | 380€ |

8705-0



8705-40D



8702

Lixadora Orbital 125mm

Aplicações

Estética automóvel, Marcenarias, metalomecânicas, Construção, Indústrias de mobiliário, trabalhos em metal etc.



- Motor brushless para desempenho robusto
- Controle de 6 velocidades para utilização versátil
- Baixa vibração, elevado desempenho de desbaste e alta eficiência de extração de pó

| REF. | 8702-0 | 8702-40D |
|----------------------------|-------------|-------------|
| Bateria | - | 4.0Ah x 2 |
| Carregador | - | 4Ah x 1 |
| Diâmetro do Disco (mm) | 125 | 125 |
| Tensão Nominal (V) | 20 | 20 |
| Tipo de Motor | Brushless | Brushless |
| Velocidade sem Carga (RPM) | 6000-12000 | 6000-12000 |
| Modos de Velocidade | 6 | 6 |
| Diâmetro de Órbita (mm) | 2,5 | 2,5 |
| Peso Líquido (kg) | 0,90 | 2,93 |
| Dimensões: CxLxA (mm) | 170x140x120 | 285x165x145 |
| Preço | 130€ | 350€ |

8702-0



8702-40D



Serra Circular

- Troca rápida da lâmina para cortes retos e curvas complexas
- Controlo de velocidade variável para cortes precisos
- Interruptor de bloqueio para maior segurança

8303
185/190mm



Cortes mais rápidos, mais precisos e mais limpos.

Punho integral em borracha macia

Reduz a fadiga durante a operação e manutenção

Interruptor de bloqueio

Previne ativação acidental, aumentando a segurança

Dupla proteção

Contém os detritos e minimiza o risco de estilhaços

Ângulo ajustável 0-45°

Permite cortes em múltiplos ângulos



Alto desempenho

Motor sem escovas “brushless” de 20 V proporciona velocidade de corte inigualável



Capacidade de corte profundo

Profundidade máxima de 68 mm num único passe, sem necessidade de recorte



8303

Serra Circular 185/190mm

Aplicações

Carpintaria, Construção, Renovação etc.



- Punho integral em borracha macia, reduz a fadiga durante a operação
- Ângulo da serra ajustável 0-47° para alta precisão e eficiência
- Dupla proteção, contém os detritos e minimiza o risco de estilhaços
- Interruptor de bloqueio previne ativação acidental

| REF. | 8303-0 | 8303-40D |
|-----------------------------------|-------------|--------------|
| Bateria | - | 4.0Ah x 2 |
| Carregador | - | 4Ah x 1 |
| Diâmetro do Disco (mm) | 185 / 190 | 185 / 190 |
| Diâmetro do Furo (mm) | 20 | 20 |
| Voltagem Nominal (V) | 20 | 20 |
| Tipo de Motor | Brushless | Brushless |
| Velocidade Sem Carga (RPM) | 5600 | 5600 |
| Capacidade Máx. Corte 185mm (0°) | 66 mm | 66 mm |
| Capacidade Máx. Corte 185mm (45°) | 48 mm | 48 mm |
| Capacidade Máx. Corte 190mm (0°) | 68 mm | 68 mm |
| Capacidade Máx. Corte 190mm (45°) | 50 mm | 50 mm |
| Peso Líquido (kg) | 3,10 | 6,10 |
| Dimensões: CxLxA (mm) | 323x195x191 | 343 x285x211 |
| Preço | 240€ | 450€ |

8303-0



8303-40D



ROTAKE®

Serra Tico-Tico

- Multiferramenta
- Corte Preciso e versatilidade combinadas num design compacto

8321
2.20Kg



8331
1.05Kg



8321

Serra Tico-Tico

Aplicações

Carpintarias, Marcenarias, Construção civil, Trabalhos de renovação/remodelação, Metalomecânica ligeira



- Troca rápida da lâmina para cortes complexos
- Velocidade variável para corresponder com precisão à velocidade de corte
- Ajuste de 4 guias e 3 definições orbitais
- Luz de trabalho LED para iluminação adequada
- Ângulo de inclinação ajustável 0-45°

| REF. | 8321-0 | 8321-40D |
|---------------------------------|-------------|-------------|
| Bateria | - | 4.0Ah x 2 |
| Carregador | - | 4Ah x 1 |
| Comprimento do Curso (mm) | 25 | 25 |
| Tensão Nominal (V) | 20 | 20 |
| Tipo de Motor | Brushless | Brushless |
| Curso Lâmina em Vazio (RPM) | 0-3500 | 0-3500 |
| Cap. Máx. Corte - Madeira (mm) | 135 | 135 |
| Cap. Máx. Corte - Alumínio (mm) | 20 | 20 |
| Cap. Máx. Corte - Aço (mm) | 10 | 10 |
| Peso Líquido (kg) | 2.10 | 4.64 |
| Dimensões: CxLxA (mm) | 240x210x80 | 240x180x240 |
| Preço | 180€ | 400€ |

8321-0



8321-40D



8331

Multiferramenta

Aplicações

Carpintarias, Marcenarias, Construção civil, Trabalhos de renovação/remodelação



- Baixos níveis de vibração e ruído
- Controlo de 6 velocidades para aplicações versáteis
- Ângulo de oscilação elevado, combinado com função de velocidade constante para um aumento significativo da eficiência do trabalho
- Sistema de troca rápida, mudanças de acessórios fáceis e rápidas, compatível com interfaces fechadas e abertas
- Luz de trabalho LED integrada para iluminação ampla
- Inclui 4 acessórios

| REF. | 8331-0 | 8331-20D |
|----------------------------|-------------|-------------|
| Bateria | - | 2.0Ah x 2 |
| Carregador | - | 4Ah x 1 |
| Ângulo de Oscilação | 4° | 4° |
| Tensão Nominal (V) | 20 | 20 |
| Tipo de Motor | Brushless | Brushless |
| Velocidade sem Carga (RPM) | 9000-21000 | 9000-21000 |
| Peso Líquido (kg) | 1.05 | 2.75 |
| Dimensões: CxLxA (mm) | 309x112x73 | 334x240x83 |
| Preço | 140€ | 290€ |

8331-0



8331-20D



Outras Ferramentas

- Soprador de Ar quente
- Aspirador de Mão
- Soprador

8514

Soprador de Ar quente

Aplicações

Reparação automóvel, reparação eletrónica, Indústria, trabalhos manuais/artesanais, etc.



- Design compacto e ergonómico
- Tecnologia inovadora de aquecimento em favo de mel e controlo eletrónico para alcançar a temperatura de funcionamento ideal em apenas 5 segundos
- Sistema troca rápida de acessórios.
- Inclui 3 acessórios

| REF. | 8514-0 | 8514-40D |
|-----------------------|-------------|-------------|
| Bateria | — | 4.0Ah x 2 |
| Carregador | — | 4Ah x 1 |
| Temperatura | 550 °C | 550 °C |
| Fluxo de Ar | 200 L/min | 200 L/min |
| Tensão Nominal | 20 V | 20 V |
| Tipo de Motor | Brush | Brush |
| Peso Líquido | 0,60 kg | 2,70 kg |
| Dimensões: CxLxA (mm) | 205x170x70 | 340x245x85 |
| Preço | 130€ | 310€ |

8514-0



8514-40D



8515

Aspirador de Mão

Aplicações

Detalhe automóvel, Carpinteiros, marceneiros, Indústria geral etc.



- Bloqueio preciso e fácil de mudar
- Fácil de montar e desmontar
- Design ergonómico
- Fornecido com 5 acessórios

| REF. | 8515-0 | 8515-20D |
|-----------------------------|---------------------------|---------------------------|
| Bateria | — | 2.0Ah x 2 |
| Carregador | — | 4Ah x 1 |
| Cap. do Depósito de Pó (ml) | 500 | 500 |
| Vácuo (Poder de Sucção) KPa | ≥7,3 | ≥7,3 |
| Tensão Nominal (V) | 20 | 20 |
| Tipo de Motor | Brush | Brush |
| Filtragem | Saco de Tecido Não Tecido | Saco de Tecido Não Tecido |
| Peso Líquido (kg) | 0,92 | 3,15 |
| Dimensões: CxLxA (mm) | 430x135x150 | 575x140x220 |
| Preço | 90€ | 240€ |

8515-0



8515-20D



8513

Soprador

Aplicações Uso doméstico, carpintaria, Indústria, etc.

- Interruptor de controlo de três velocidades para ajuste preciso do fluxo de ar
- Gatilho de velocidade variável para controlo flexível da potência do soprador
- Função de bloqueio do gatilho que reduz efetivamente a fadiga da mão

| REF. | 8513-0 | 8513-20D |
|--------------------------|-------------|-------------|
| Bateria | - | 2.0Ah x 2 |
| Carregador | - | 4Ah x 1 |
| Tensão Nominal (V) | 20 | 20 |
| Tipo de Motor | Brush | Brush |
| Velocidade do Ar (m/s) | ≥70 | ≥70 |
| Velocidade Nominal (RPM) | 18000 | 18000 |
| Peso Líquido (kg) | 1,08 | 2,70 |
| Dimensões: CxLxA (mm) | 550x140x310 | 325x205x160 |
| Preço | 90€ | 240€ |

8513-0



8513-20D



Bolsas & Acessórios

- Kits Multi-Set
- Bolsas

MS-K205

Multi-Set

• Conjunto 20V







| Item | | Descrição |
|-------|---|--|
| 1 |  | Aparafusadora Impacto S1 1/4" 260Nm |
| 1 |  | Berbequim c/ Percussão D2H 120Nm |
| 2 |  | Baterias 4.0Ah 20B4 |
| 1 |  | Carregador Duplo |
| 1 |  | Bolsa de Transporte de Ferramentas Profissionais |
| Preço | | 650€ |



MS-K301

Multi-Set

• Conjunto 20V









| Item | | Descrição |
|-------|---|--|
| 1 |  | Aparafusadora Impacto S1 1/4" 260Nm |
| 1 |  | Berbequim c/ Percussão D2H 120Nm |
| 1 |  | Rebarbadora Angular 125mm G1-125 800W |
| 2 |  | Baterias 4.0Ah 20B4 |
| 1 |  | Carregador Duplo |
| 1 |  | Bolsa de Transporte de Ferramentas Profissionais |
| Preço | | 850€ |



MS-K403

Multi-Set MS-K403

• Conjunto 20V

| Item | | Descrição |
|-------|---|--|
| 1 |  | Aparafusadora Impacto S1 1/4" 260Nm |
| 1 |  | Berbequim c/ Percussão D2H 120Nm |
| 1 |  | Serra Tico-Tico 8321 Curso 25mm |
| 1 |  | Multiferramenta 8331 |
| 1 |  | Serra Circular 8303 185/190mm |
| 3 |  | Baterias 4.0Ah 20B4 |
| 1 |  | Carregador Duplo |
| 2 |  | Bolsa de Transporte de Ferramentas Profissionais |
| Preço | | 1200€ |



MS-K208

Multi-Set MS-K208

• Conjunto 20V

| Item | | Descrição |
|-------|---|--|
| 1 |  | Chave de Impacto T2 1/2" 1180Nm |
| 1 |  | Chave de Impacto T3 1/2" 1880Nm |
| 1 |  | Bateria 4.0Ah 20B4 |
| 1 |  | Bateria 6.0Ah 20B6 |
| 1 |  | Carregador Duplo |
| 1 |  | Bolsa de Transporte de Ferramentas Profissionais |
| Preço | | 900€ |



MS-K209

Multi-Set MS-K209

• Conjunto 20V

| Item | | Descrição |
|-------|---|--|
| 1 |  | Chave de Impacto T2 1/2" 1180Nm |
| 1 |  | Chave de Impacto T5 3/4" 2400Nm |
| 1 |  | Baterias 4.0Ah 20B4 |
| 1 |  | Bateria 8.0Ah 20B8 |
| 1 |  | Carregador Rápido 18C4 |
| 1 |  | Bolsa de Transporte de Ferramentas Profissionais |
| Preço | | 895€ |



BAG-M

Bolsa Profissional

Preço:

ROTAKE

245x180x235mm

35€



BAG-L

Bolsa Profissional

Preço:

ROTAKE

430x290x335mm

48€

ROTAKE®

www.rotake.com.pt

PORTUGAL

Tel.: (+351) 229 605 437
Telm.: (+351) 939 743 311
Email: geral@qucaan.com

ANGOLA

Telm.: (+244) 921 273 961
Email: geral.angola@qucaan.com

MOÇAMBIQUE

Telm.: (+351) 939 743 357
Email: geral.mocambique@qucaan.com